



2017

PROCEDIMIENTO PARA EL DESBLOQUEO DE NETBOOK EN 5 PASOS



TEKOMBO'E
HA TEMBIKUA
MOTENONDEHA
MINISTERIO DE
EDUCACIÓN
Y CIENCIAS

TETĀ REKUÁI
GOBIERNO NACIONAL
Jajapo ñande raperã ko'ãga guive
Construyendo el futuro hoy

DIRECCIÓN DE
CIENCIA E
INNOVACIÓN
EDUCATIVA

O'leary y Manduvirá
Edificio El Dorado piso 6

mantenimiento@mec.edu.py
021 494 862

PROCEDIMIENTO

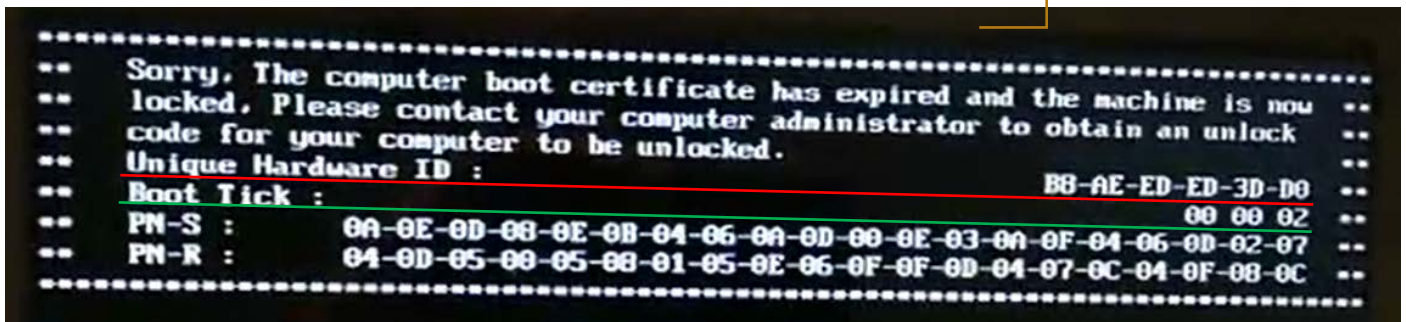
Las computadoras entregadas en el marco del Programa Mejoramiento de las condiciones de aprendizaje mediante la incorporación de TIC en establecimientos educativos y unidades de gestión educativa, en Paraguay cuentan con un sistema de seguridad que bloquea las computadoras cada cierto tiempo para evitar el robo de las mismas.

Esto se visualiza en la pantalla de las netbooks que están bloqueadas, la cual es normal y va a ser un procedimiento cotidiano para todos los equipos entregados por el MEC, ya que son exigencias que se establecen en los pliegos de bases y condiciones para los llamados a licitación, de modo dar garantía de que los equipos extraviados o sustraídos de las instituciones queden inservibles.

En la pantalla de la netbook bloqueada aparecen los datos que son necesarios para realizar el desbloqueo de las mismas, estos datos son el **UNIQUE HARDWARE ID (ID único de Hardware)** y el **BOOT TICK (Marca de arranque)**. Estos datos son únicos por cada equipo y por cada vez que se bloquean, es decir que no mantienen el mismo dato para desbloquear la siguiente vez.



Imagen de netbook bloqueada



Una vez identificados estos dos datos se puede proceder al desbloqueo del mismo.

Para realizar el proceso de desbloqueo de la netbook, aparte de los datos ya mencionados, se necesita:

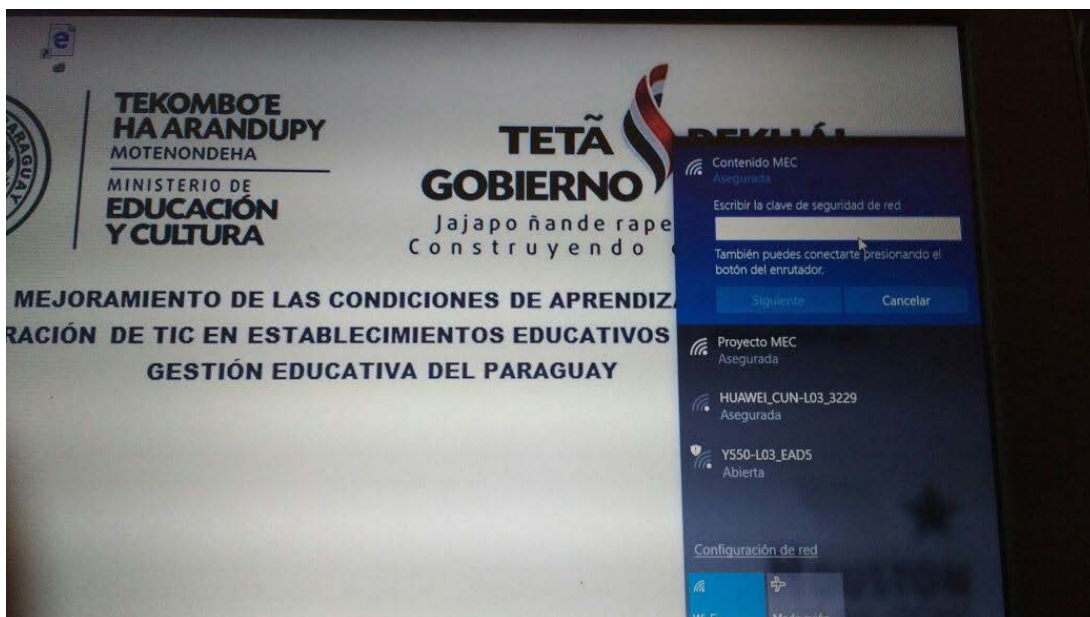
1. el servidor de los equipos.
2. una netbook que no esté bloqueada o notebook particular.

PASO 1

Primero, se debe encender el servidor. Luego, se debe a conectar a los servicios ofrecidos por el servidor a través del router por wifi.

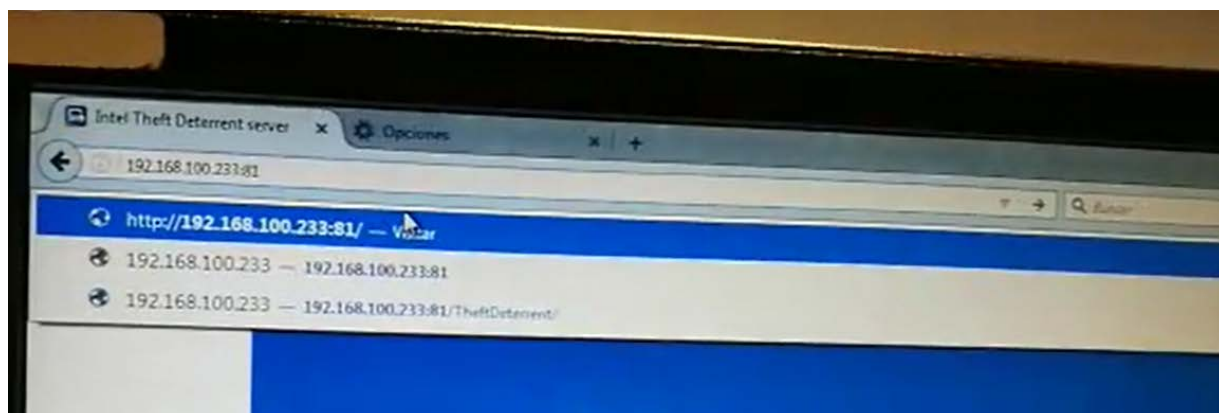


Se utiliza una notebook distinta a las que fueron distribuidas por el MEC, se debe conectar primero al router, para ello seleccionar entre las redes de internet disponible **Contenido MEC** e introducir la siguiente contraseña: XXXXXXXXXX



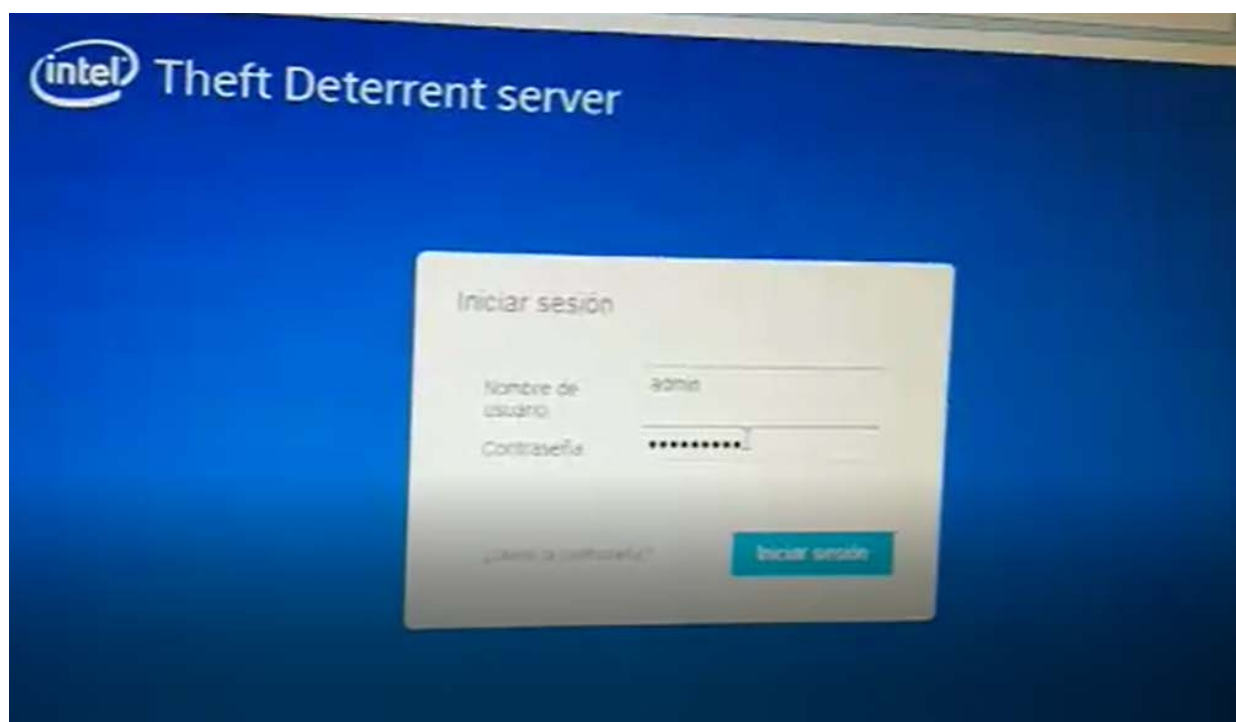
PASO 2

Después de conectar se debe abrir el navegador en la netbook que puede ser Firefox, Chrome, Internet Explorer o cualquier otro al que estemos acostumbrados a utilizar. Una vez abierto el navegador introducir los siguientes números en la url del navegador: c3:81 y presionar la tecla ENTER.



PASO 3

Luego de este paso aparecerá la siguiente imagen:

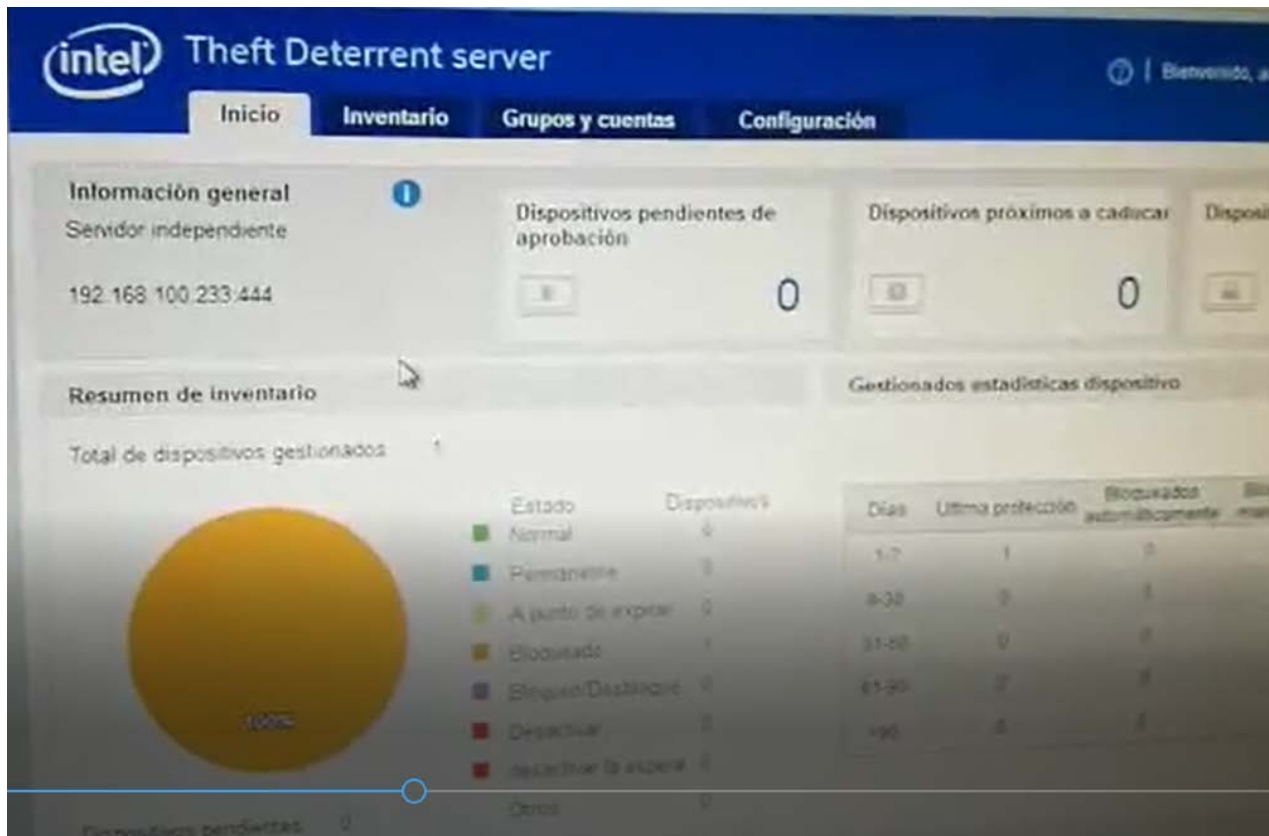


Se debe llenar los campos con los siguientes datos:

Nombre de usuario: [REDACTED]

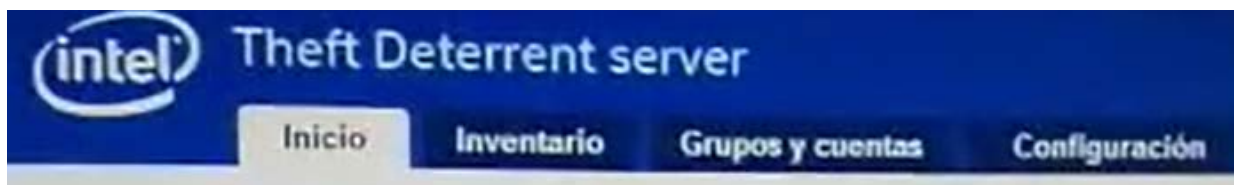
Contraseña: [REDACTED]

Luego presionar la tecla ENTER o hacer clic en el botón INICIAR SESIÓN. Aparecerá la siguiente imagen.

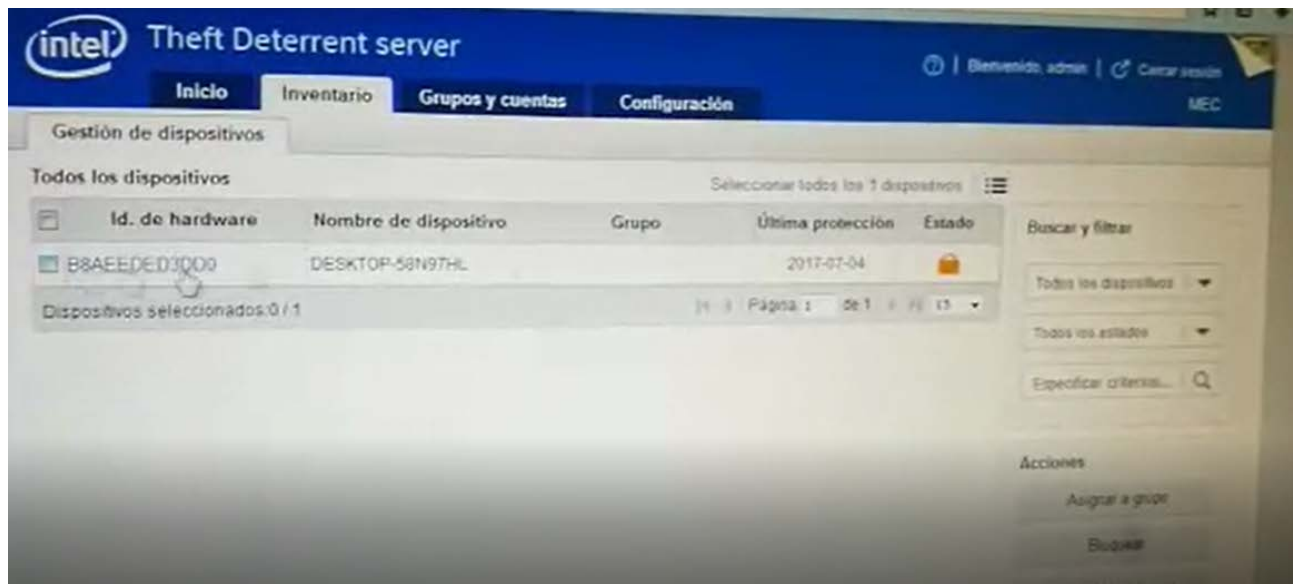


PASO 4

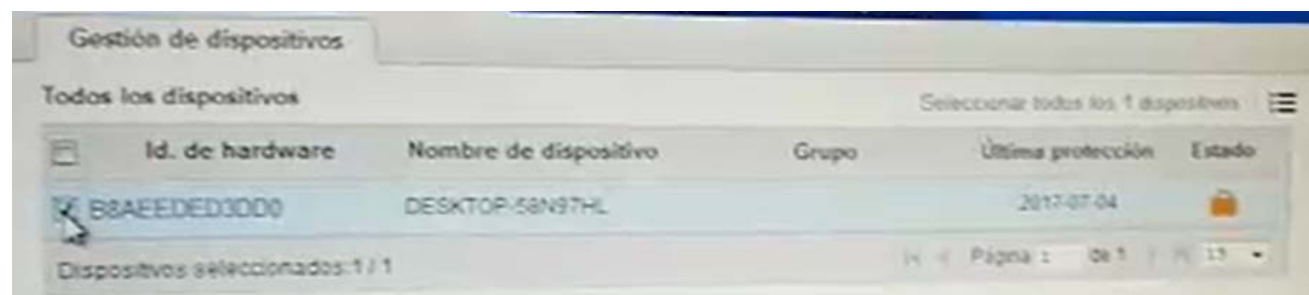
Luego de aparecer la imagen hacer clic donde dice INVENTARIO.

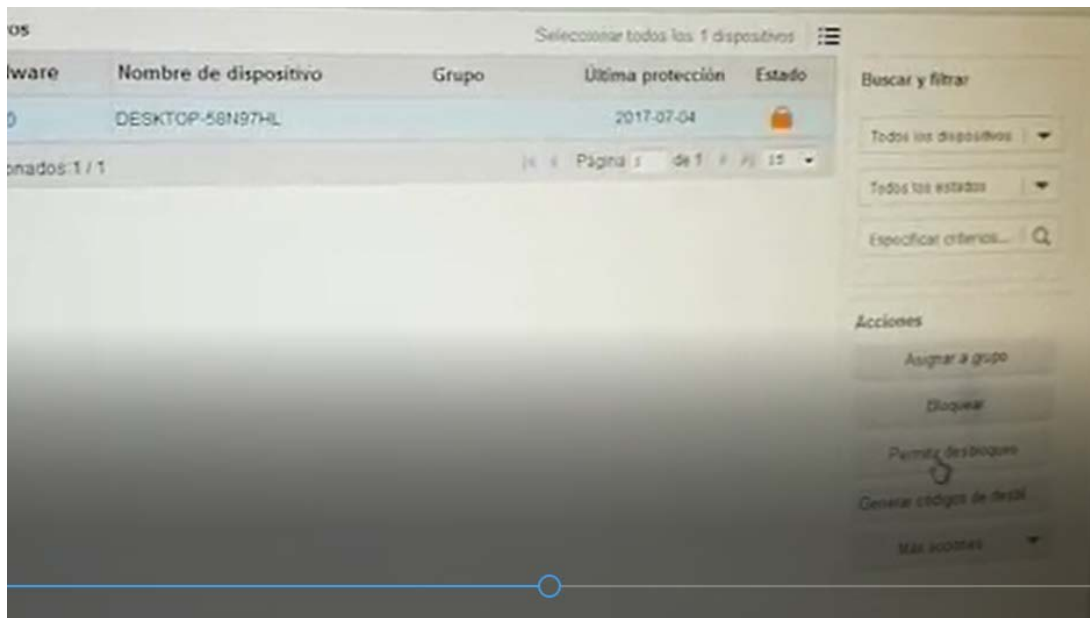


Aparecerá a la siguiente página. Esta, contiene todos los números de serie de las 20 netbooks pertenecientes a cada institución. (en la imagen solo muestra un número a modo de prueba).



En la columna de Id. de hardware se debe buscar el número perteneciente al equipo que aparece en la netbook bloqueada. Una vez que localizado el número correspondiente marcar la casilla que está a la izquierda del número y luego hacer clic sobre el botón que dice PERMITIR DESBLOQUEO que se encuentra en la columna acciones.

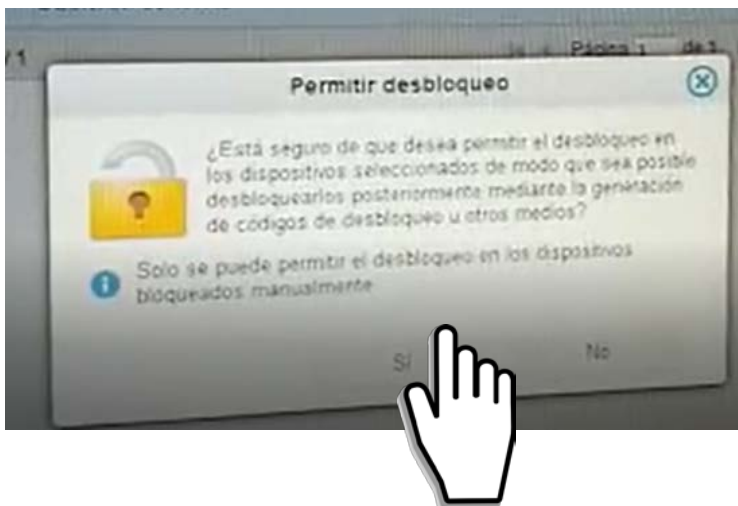




Aparece una ventana emergente que advierte sobre el desbloqueo del equipo y si se quiere continuar con el procedimiento, hacer clic sobre el botón SI.

PASO 5

Luego presionar en el botón que dice GENERAR CÓDIGO DE DESBLOQUEO que se encuentra abajo del botón PERMITIR DESBLOQUEO, aparecerá una ventana con solo los datos del equipo a desbloquear.



En esta pantalla es importante que el número de BOOT TICK coincida con el que aparece en la pantalla de la netbook bloqueada. Por último, se debe ir a la netbook bloqueada, si la misma está apagada se debe encender y cuando aparezca la pantalla de bloqueo presionar la tecla Y. Seguidamente, introducir los números que se encuentran en la columna de CÓDIGO DE DESBLOQUEO, en este caso los números 1361057223 y por último, presionar ENTER. Siguiendo este proceso el equipo iniciará normalmente.

